

Pelzi

Kissenhülle



Qualität:

Pelzi (Gründl)
100 % Polyester
100 g / 18 m

Größe: ca. 58 cm x 58 cm

Verbrauch:

ca. 500 g Pelzi Fb. 03 (puderrosa) und ca. 450 g Filzwolle uni Fb. 51 (beigebraun)
1 Kissenfüllung 60 cm x 60 cm

Nadelstärke:

Rundstricknadel 20,0 und Häkelnadel 7,0 - 8,0 oder eine andere Nadelstärke um folgende Maschenprobe zu erhalten:

Maschenprobe:

Pelzi: (glatt rechts gestrickt) 5 M x 8 R = 10 cm x 10 cm
Filzwolle uni: (Reliefmuster gehäkelt) 10 M x 9 R = 10 cm x 10 cm

Muster:glatt rechts:

Hinr.: zwischen den RM re M str.

Rückr.: zwischen den RM li M str.

Kettrandmaschen: am Reihenanfang re verschr. str., am Reihenende abh., dabei den Faden vor die RM legen

Reliefmuster gehäkelt: (Maschenzahl teilbar durch 2 + 1 M)

Nach Häkelschrift häkeln. Die Zahlen links außen bezeichnen die Rückr., die Zahlen rechts außen die Hinr.. Es wird mit einer Rückr. begonnen. Jede R beginnt mit der gezeichneten Anzahl an WLM als Ersatz für die 1. M. In der Breite den Mustersatz über 2 M stets wdh., in der Höhe die 1. - 7. R 1 x häkeln, dann die 4. - 7. R stets wdh..

Anleitung:

Die Kissenhülle hat nach dem Zusammennähen eine fertige Größe von ca. 58 cm x 58 cm, damit sie straff über dem Füllkissen der Größe 60 cm x 60 cm sitzt.

Kissenvorderseite: 27 M plus 2 RM mit Pelzi anschlagen, mit einer Rückr. beginnen und 58 cm (= 47 R) glatt rechts str.. Dann in der folgenden Hinr. die M gerade abk., dabei re M str..

Kissentrückseite: 59 LM plus 1 WLM mit Filzwolle uni anschlagen und 58 cm (= 53 R) im Reliefmuster häkeln. Das Reliefmuster endet mit einer Rückr. fM.

Fertigstellung: 3 Seiten der Kissenvorder- und Rückseite zusammennähen, die Kissenfüllung einschieben und die 4. Seite schließen. Alternativ einen Reißverschluss per Hand einnähen.

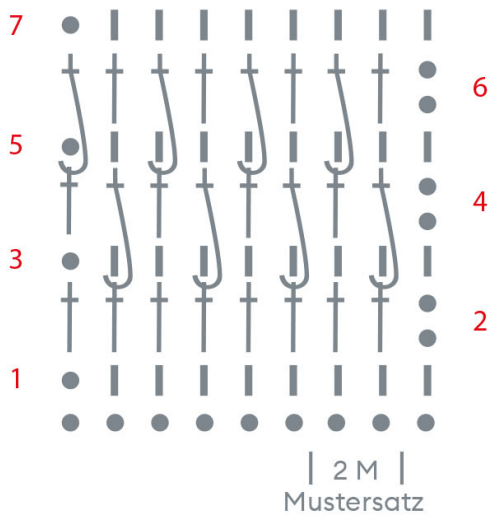
Abkürzungen:

Fb. = Farbe(n) • R = Reihe(n) • Hinr. = Hinreihe(n) • Rückr. = Rückreihe(n) • re = rechts • li = links • M = Masche(n) • RM = Randmasche(n) • abk. = abketten • str. = stricken • LM = Luftmasche(n) • fM = feste Masche(n) • Stb. = Stäbchen • Reliefstb. = Reliefstäbchen • abh. = abheben • wdh. = wiederholen • WLM = Wendeluftmasche(n) • verschr. = verschränkt

Pelzi

Kissenhülle

Häkelschrift:



- = 1 LM
- | = 1 fM
- † = 1 Stb.
- ⌋ = 1 Reliefstb. von vorne um den Kopf des darunterliegenden Stb. der vorletzten R.