

Cotton Quick Batik

Dreieckstuch im Netzmuster



Cotton Quick Batik

Dreieckstuch im Netzmuster



Qualität:

Cotton Quick Batik (Gründl)

100 % Baumwolle (mercerisiert, gasiert)

100 g / 260 m

Größe: ca. 180 cm x 60 cm

Verbrauch: ca. 300 g, Fb. 04 (orange-grün-blau-violett)

Nadelstärke: Rundstricknadel 3,0 - 4,0

Muster:

kraus rechts: *Hin- und Rückr.:* zwischen den RM re M str.

Netzmuster mit kraus rechtem Rand:

Nach Strickschrift arbeiten. Gezeichnet sind nur die Hinr.. Die ersten 14 R kraus rechts str.. Dann die Rückr. immer mit 1 RM und 2 M re beginnen, mit 2 M re und 1 RM enden, dazwischen alle M und U li str..

In der 1. Hälfte des Dreieckstuches am linken Arbeitsrand abwechselnd i. j. und j. 2. Hinr. je 1 M zun.. Dazu nach Strickschrift bis 2 M vor Reihenende str., aus der letzten M vor der RM 1 M re und 1 M re verschr. heraus str., enden mit 1 RM. Nach den mittleren 4 R für die 2. Hälfte des Dreieckstuches am linken Arbeitsrand abwechselnd i. j. und j. 2. Hinr. je 1 M abn.. Dazu nach Strickschrift bis 3 M vor Reihenende str., die letzten beiden M vor der RM re zus. str., enden mit 1 RM. Die letzten 14 R wieder kraus rechts str..

Randmaschen: am Reihenanfang wie zum re str. abh., am Reihenende re str.

Maschenprobe: (Netzmuster) 16 M x 30 R = 10 cm x 10 cm

Anleitung: (siehe Strickschrift und Muster)

Das Dreieckstuch wird quer gestrickt. Bis zur Tuchmitte ca. 130 g (= ca. 1,5 Knäuel) verarbeiten.

1 M und 2 RM anschlagen und kraus rechts str.. Ab der 3. R (= Hinr.) abwechselnd i. j. und j. 2. Hinr. zun. bis 7 M auf der Nadel sind. Ab der 15. R mit dem Netzmuster beginnen und weiter zun..

Ab der Tuchmitte (ca. 90 cm Höhe), enden mit einer 2. R des Rapports, die 4 R der Tuchmitte str..

Dann abwechselnd i. j. und j. 2. Hinr. Abnahmen str., bis noch 8 M übrig sind. Ab der folgenden Hinr. wieder kraus rechts str. und weiter abn., bis noch 3 M übrig sind, diese gerade abk., dabei re M str..

Abkürzungen:

Fb. = Farbe(n) • M = Masche(n) • RM = Randmasche(n) • R = Reihe(n) • Hinr. = Hinreihe(n) •

Rückr. = Rückreihe(n) • re = rechts • li = links • str. = stricken • abh. = abheben • abk. = abketten • i.

j. = in jeder • zun. = zunehmen • abn. = abnehmen • zus. = zusammen • verschr. = verschränkt • U = Umschlag (Umschläge)

Cotton Quick Batik

Dreieckstuch im Netzmuster

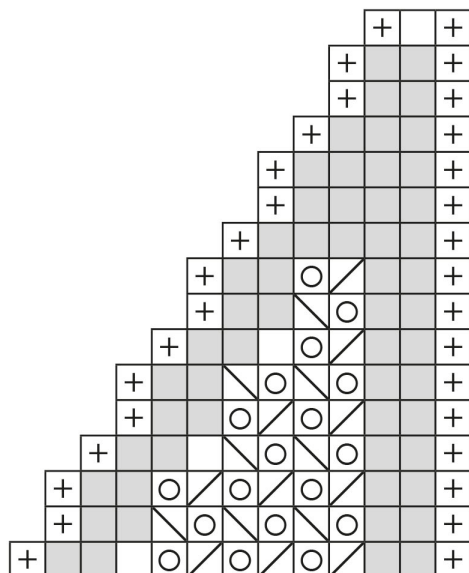


Cotton Quick Batik

Dreieckstuch im Netzmuster

Cotton Quick Batik
Dreieckstuch

Strickschrift:

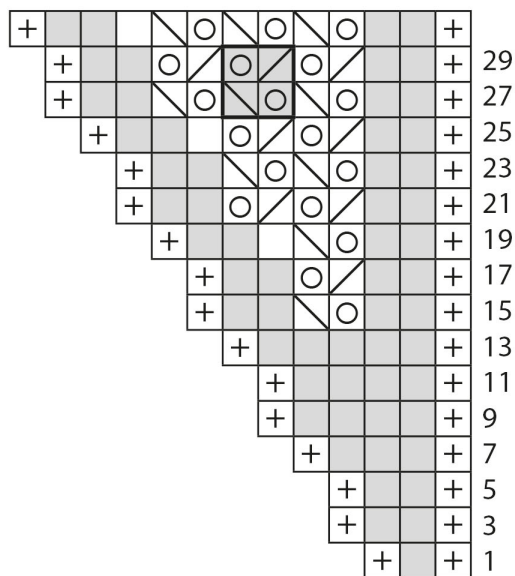


2. Hälfte des Dreiecktuches


Muster und Abn. analog fortsetzen





Muster und Zun. analog fortsetzen




1. Hälfte des Dreiecktuches

 = 1 RM


 = 1 M re

 = 1U

 = 1M re zus. str.

 = 1M re überz. zus. str. (= 1 M re abh., 1 M re str., abgehobene M darüber ziehen)

 = 1 M kraus rechts

 ³/₁ = 1 Rapport = 2 M, 4 R

Cotton Quick Batik

Dreieckstuch im Netzmuster

