

Perla color

Écharpe en point ajouré



Perla color

Écharpe en point ajouré



Qualité:

Perla color (Gründl)

100 % polyester

100 g / 90 m

Dimensions :longueur : environ 190 cm (sans les franges), largeur : environ 35 cm

Quantité nécessaire :environ 700 g, col. 27 (multicolor vert prairie-aubergine-rosa crème)

N° d'aiguille :aiguille circulaire n° 8 à 9

Point :

Point ajouré :suivre la grille (nombre de m.divisible par 7 + 2 m. + 2 m. lis.)

Rép. les 4 rgs

Échantillon : (point ajouré) 13 m. x 20 rgs = 10 cm x 10 cm

Instructions :

Monter 44 m. + 2 m. lis. et tric. 1 rg sur l'env. en m. env. Cont. en pt ajouré (suivre la grille) en répartissant les m. comme suit : m. lis., 1 m. en pt mousse, tric. 6 x la série de m. à rép. (= 7 m.), term. par 1 m. en pt mousse, m. lis. À environ 190 cm de longueur, arrêter le pt ajouré après 1 rg sur l'env. Au rg end. suivant, rab. ttes les m. en les tric. à l'end.

Finitions :

Pour chaque frange : couper 4 fils d'environ 50 cm (environ 15 franges à chaque extrémité de l'écharpe) et les fixer aux rgs de montage et de m. rabattues. Ensuite, prendre les fils 4 par 4, 4 fils d'une frange avec les 4 fils de la frange juxtaposée et les nouer à nouveau ens. à 1,5 ou 2 cm d'intervalle. Nouer également les 4 fils rest. de la 1e et de la dernière frange.

Abréviations :

col. = coloris • end. = endroit • ens. = ensemble • env. = envers • glis. = glisser • m. = maille(s) • m. lis. = maille lisière • pt = point • rab. = rabattre/rabattues • rg(s) = rang(s) • rép. = répéter • ts = tous • tric. = tricoter

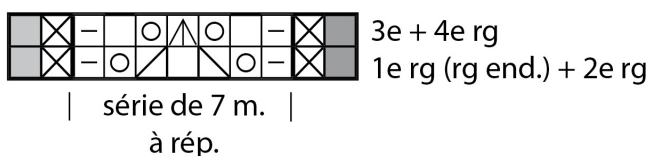
Perla color

Écharpe en point ajouré

PERLA COLOR

Écharpe en point ajouré

Grille:



- = 1 m. lis. : en début de rg, glis. 1 m. en la prenant à l'end., en fin de rg, tric. 1 m. end.
- = 1 m. jersey end. : rg end : m. end., rg env. : m. env.
- = 1 m. jersey env. : rg end : m. env., rg env. : m. end.
- = 1 m. pt mousse : rg end et env. : m. end.
- = rg end. : 2 m. ens. à l'end, rg env. : 1 m. env.
- = rg end. : 1 surjet simple (= glis. 1 m. en la prenant à l'end., tric. 1 m. end. puis passer la m. glis. par dessus la m. tric.), rg env. : 1 m. env.
- = rg end. : 1 surjet double (= glis. 1 m. en la prenant à l'end., tric. 2 m. ens. à l'end. puis passer la m. glis. par dessus les 2 m. tric. ens.), rg env. : 1 m. env.
- = rg end. : 1 jeté, rg env. : tric. le jeté à l'env.

Perla color

Écharpe en point ajouré

