

Shetland

Écharpe en loop en point ajouré



Shetland

Écharpe en loop en point ajouré



Qualité:

Shetland (Gründl)
80 % acrylique, 20 % laine
100 g / 170 m

Contenu :

2 x 100 g Shetland, 100 g / 170 m
Aiguille circulaire – épaisseur 8,0
Notice pour une écharpe en loop en point ajouré

Consommation de matériel :

Pour ce modèle, vous avez besoin de 200 g (1 paquet).

Fournitures :

Shetland (marque Gründl)
80 % acrylique, 20 % laine
100 g / 170 m

Dimensions :

Hauteur : env. 30 cm, circonférence env. 130 cm

Consommation : env. 200 g

Aiguille : Aiguille circulaire 7,0 - 8,0

Points employés :

Point ajouré : (nombre de mailles divisible par 6 plus 2 mailles, plus 2 mailles lisières)
voir police d'écriture tricot, lire/tricoter la rangée à l'aller de droite à gauche, lire/tricoter la rangée retour de gauche à droite, tricoter les mailles, telles qu'elles sont dessinées.

Toujours reprendre la 1ère - 4ème rangée.

Maille lisière : tricoter à l'endroit en fin de rangée, glisser en début de rangée

Échantillon : (point ajouré)

12 mailles x 21 rangées = 10 cm x 10 cm

Instructions :

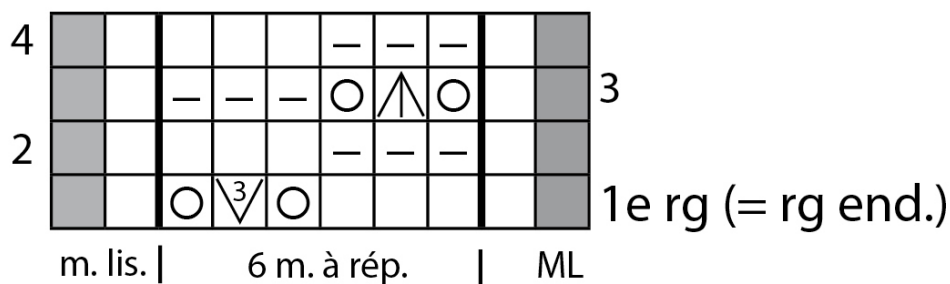
Monter 38 mailles plus 2 mailles lisières et tricoter haut et droit dans un point ajouré (voir police d'écriture tricot), commencer par la 4ème rangée (= rangée retour). Toujours reprendre la 1ère - 4ème rangée. À une hauteur d'env. 130 cm (= 272 rangées), terminer par une 3ème rangée. Rabattre les mailles droites dans la rangée retour suivante, tricoter conformément au modèle. Assemble en cousant à plat le bord de retrait et de rabattage.

Shetland


Écharpe en loop en point ajouré


Abréviations :

lis. = lisière • m. = maille(s) • rép. = répéter • end. = endroit • ens. = ensemble • env. = envers • glis. = glisser



 = 3 m. ens. à l'end.

 = 1 jeté

 = 1 surjet double (= glis. 1 m. en la prenant à l'end., tric. 2 m. ens. à l'end., passer la m. glis. par-dessus les 2 m. tric. ens.)

 = 1 m. env.

 = 1 m. end.