

Pacific Lace

Etole en point ajouré



Pacific Lace

Etole en point ajouré



Qualité:

Pacific Lace (Gründl)

80 % acrylique, 10 % laine, 10 % alpaga

100 g / 550 m

Dimensions :

largeur : environ 41 cm, longueur : environ 200 cm

Quantité :

environ 200 g col. 03 (hibiscus)

Aiguille :

Aiguille circulaire n° 3 ½ ou 4

Points employés :

Point ajouré : (nbre de m. divisible par 12 + 1 m + 2 m. lis.)

Suivre la grille. Seuls les rgs end. sont indiqués. Aux rgs env., tric. ttes les m. et les jetés à l'env.

Commencer par la m. située avant les m. à rép., rép. ensuite les m. indiquées, term. par la m. située après les m. à rép. Rép. les rgs 1 à 10.

Point mousse :

Rgs end. et rgs env., tric. en m. end.

Lisière perlée :

En début de rg, glis. 1 m. en la prenant comme pour la tric. à l'end., en fin de rg tric. 1 m. end.

Echantillon : (en pt ajouré, après l'avoir étendu, humidifié et laissé sécher)

24 m. x 37 rgs = 10 cm x 10 cm

Instructions :

Monter 99 m. + 2 m. lis. et tric. 1 rg sur l'env. en m. end. Cont. comme suit : 1 m. lis., 1 m. en pt mousse, 97 m. en pt ajouré, 1 m. en pt mousse, 1 m. lis. A 200 cm de hauteur, term. par un 9e rg de la grille puis tric. encore 1 rg sur l'env. en m. end. Rab. ensuite ttes les m. en une fois en les tric. à l'end.

Finitions:

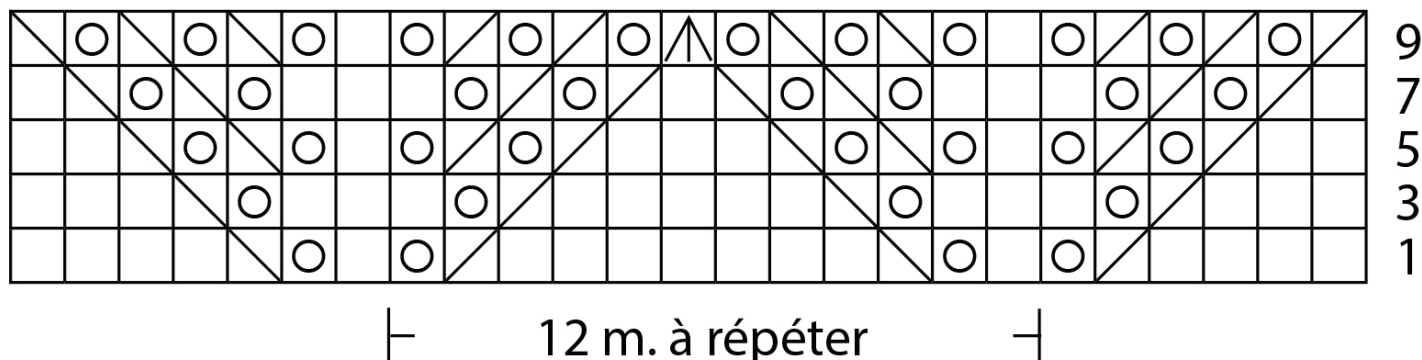
Etendre l'étole aux dimensions indiquées, l'humidifier et laisser sécher.

Abréviations:

col. = coloris • m. = maille(s) • rg(s) = rang(s) • m. lis. = maille(s) lisière • end. = endroit • env. = envers • tric. = tricoter • rép. = répéter • glis. = glisser • rab. = rabattre • ens. = ensemble • pt = point • sj = surjet

Pacific Lace

Etole en point ajouré



□ = 1 m. end.

▧ = tric. 2 m. ens. à l'end.

▨ = 1 sj simple (= glis. 1 m. en la prenant comme pour la tric. à l'end., tric. 1 m. end., passer la m. glis. par-dessus la m. tric.)

▩ = 1 sj double (=glis. 1 m. comme pour la tric. à l'end., tric. 2 m. ens. à l'end., passer la m. glis. par-dessus les m. tric. ens.)

○ = 1 jeté