

Hot Socks Palma

Damensöckchen mit Lochmuster



Hot Socks Palma

Damensöckchen mit Lochmuster



Qualität:

Hot Socks Palma (Gründl)

41 % Baumwolle, 39 % Wolle (superwash), 13 % Polyamid, 7 % Polyester

100 g / 420 m

Größe: 38/39

Verbrauch: ca. 100 g Hot Socks Palma Fb. 03 (erdbeere multicolor)

Nadelstärke: Nadelspiel 2,5 - 3,0

Muster:

glatt rechts: in Rd.: re M, in R: Hinr.: re M, Rückr.: li M

glatt links: in Rd.: li M, in R: Hinr.: li M, Rückr.: re M

Lochmuster: siehe Strickschrift

die 1. - 20. Rd. stets wdh.

gezeichnet ist die 1. Rd. und jede folgende 2. Rd., in den Rd. dazwischen die M str., wie sie erscheinen, den U re str.

Maschenprobe: (glatt rechts) 30 M x 40 R = 10 cm x 10 cm

Anleitung:

siehe Strickanleitung für Socken.

60 M anschlagen und gleichmäßig auf 4 Nadeln des Nadelspiels verteilen (pro Nadel 15 M). Für den Bund die 9. Rd. der Strickschrift 10 x wdh., dabei den Rapport insgesamt 6 x str..

Anschließend weiter im Lochmuster nach Strickschrift arbeiten, dabei die 1. - 20. Rd. stets wdh.. In ca. 15 cm Gesamthöhe, enden mit einer 10. Musterrunde. Danach noch 2 Rd. wie folgt str.:

1. und 4. Nadel: glatt rechts, 2. und 3. Nadel das Lochmuster (= 11. - 12. Rd.) fortsetzen wie folgt: 2. Nadel: 4 M glatt rechts, 1 M glatt links, 1 x Rapport Lochmuster, 3. Nadel: 1 x Rapport Lochmuster, 5 M glatt rechts.

Danach die Ferse mit verkürzten Reihen über die M der 1. und 4. Nadel (siehe Strickanleitung Socken) str.. Weiter in Rd. arbeiten, dabei das Lochmuster über der 2. und 3. Nadel (ab 13. Rd.) wie oben beschrieben fortsetzen und die M der 1. und 4. Nadel glatt rechts str..

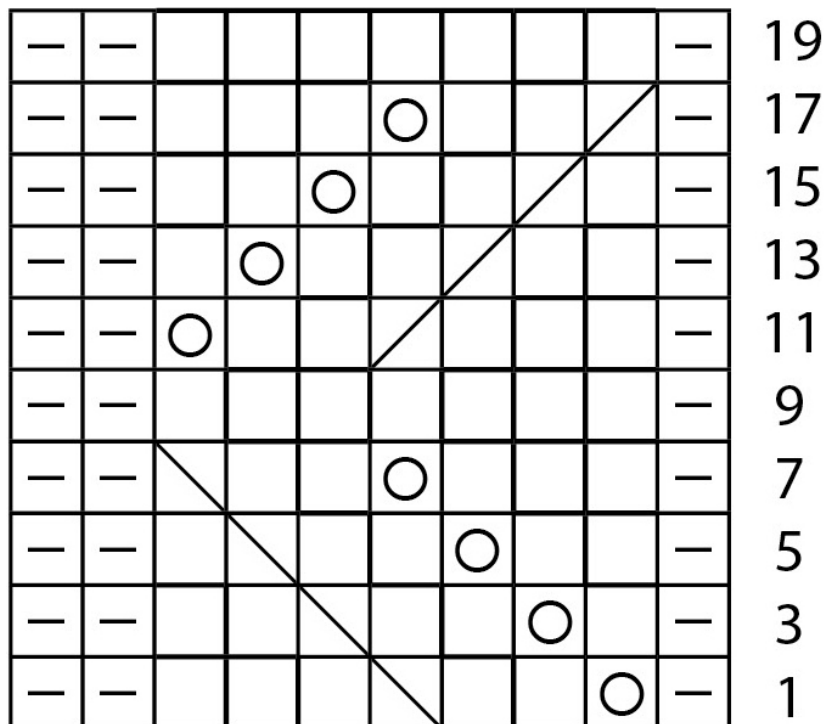
Bei 20 cm Fußlänge (gemessen ab Fersenmitte) die Bandspitze glatt rechts str. (siehe Strickanleitung Socken).

Abkürzungen:

Fb. = Farbe(n) • Hinr. = Hinreihe(n) • Rückr. = Rückreihe(n) • R = Reihe(n) • Rd. = Runde(n) • M = Masche(n) • wdh. = wiederholen • re = rechts • li = links • str. = stricken • U = Umschlag (Umschläge) • zus. str. = zusammen stricken • abh. = abheben

Hot Socks Palma

Damensöckchen mit Lochmuster



┌ Rapport = 10 M ─┘

☐ — = 1 M li

☐ = 1 M re

☐ ○ = 1 U

☐ ↘ = 2 M re zus. str.

☐ ↙ = 2 M re überzogen zus. str. (= 1 M re abh., 1 M re str.,
abgehobene M darüber ziehen)

Hot Socks Palma

Damensöckchen mit Lochmuster

