

# Shetland

Breiter Schal im Lochmuster



# Shetland

## Breiter Schal im Lochmuster



### Qualität:

Shetland (Gründl)  
80 % Polyacryl, 20 % Wolle  
100 g / 170 m

### Größe:

Breite: ca. 34 cm, Länge: ca. 180 cm plus Fransen

### Verbrauch:

ca. 300 g Fb. 06 (mocca melange)

**Nadelstärke:** Rundstricknadel 7,0 - 8,0

### Muster:

Lochmuster: (Maschenzahl teilbar durch 6 plus 9 M, plus 2 RM)  
siehe Strickschrift, die 1. - 4. R stets wdh.

Randmasche: am Reihenende re str., am Reihenanfang abh.

**Maschenprobe** (Lochmuster):

12 M x 21 R = 10 cm x 10 cm

### Anleitung:

39 M plus 2 RM anschlagen und im Lochmuster (siehe Strickschrift) gerade hoch str., beginnen mit der 4. R (= Rückr.). Danach die 1. - 4. R stets wdh.. In ca. 180 cm Höhe in einer Hinr. die M gerade abk., dabei re M str..

### Fertigstellung:

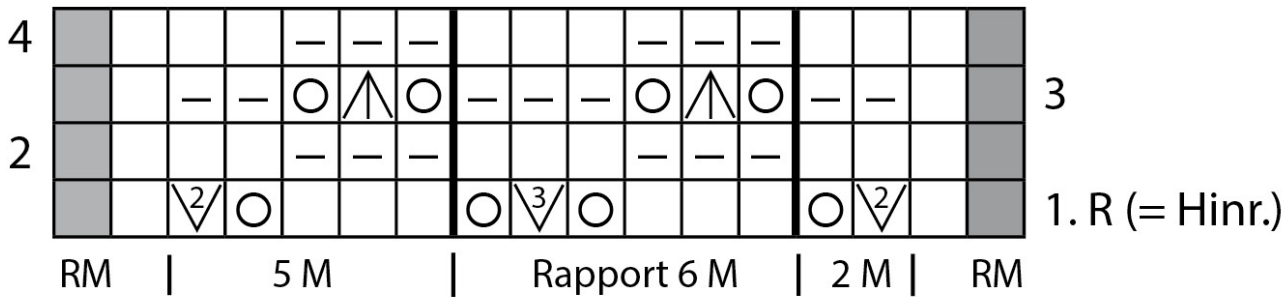
Für die Fransen: pro Fransenbündel 4 Fäden á ca. 50 cm Länge (ca. 13 Fransenbündel je Schalende) schneiden und an die Anschlag- und Abkettkante knüpfen. Anschließend jeweils 4 Fäden pro Fransenbündel mit dem benachbarten Fransenbündel in ca. 1,5 - 2 cm Abstand nochmals verknüpfen. Die restlichen 4 Fäden des 1. und letzten Fransenbündels ebenfalls verknoten.

### Abkürzungen:

M = Masche(n) • RM = Randmasche(n) • re = rechts • li = links • R = Reihe(n) • U = Umschlag (Umschläge) • wdh. = wiederholen • abh. = abheben • Fb. = Farbe(n) • str. = stricken • abk. = abketten • zus. str. = zusammen stricken • Hinr. = Hinreihe • Rückr. = Rückreihe

# Shetland

Breiter Schal im Lochmuster



▽<sup>3</sup> = 3 M li zus. str.

○ = 1 U

△ = 3 M re überzogen zus. str. (= 1 M re abh., 2 M re zus. str., abgehonene M darüber ziehen)

— = 1 M li

□ = 1 M re

▽<sup>2</sup> = 2 M li zus. str.