

Melody

Schal



Melody

Schal



Qualität:

Melody (Gründl)

50 % Polyacryl, 25 % Wolle, 25 % Alpaka

50 g / 45 m

Größe:

ca. 170 cm x 20 cm

Verbrauch:

ca. 350 g

Nadelstärke:

10,0 – 12,0

Muster 1: kleines Perlmuster:

Hinreihe: 1 Masche rechts, 1 Masche links im Wechsel stricken

Rückreihe: Maschen versetzen (auf jede rechte Masche eine

linke Masche und auf jede linke Masche eine rechte Masche)

Muster 2: siehe Strickschrift

gezeichnet sind nur die Hinreihen, in den Rückreihen Maschen

stricken wie sie erscheinen.

1. bis 16. Reihe stets wiederholen

Randmasche: Kettrandmasche = letzte Masche abheben,

1. Masche rechts stricken

Anleitung:

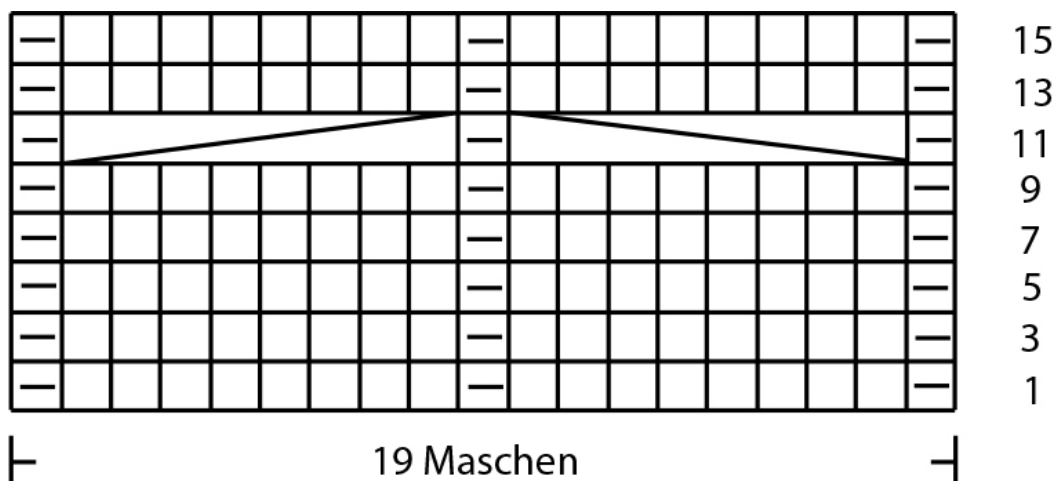
25 Maschen anschlagen und 7 Reihen Muster 1 stricken, dabei in der letzten Reihe über den mittleren 13 Maschen gleichmäßig verteilt 4 Maschen zunehmen (= 29 Maschen). Weiter in folgender Einteilung stricken:

1 Randmasche, 4 Maschen Muster 1, 19 Maschen Muster 2, 4 Maschen Muster 1, 1 Randmasche. Den Mustersatz in der Höhe insgesamt 17 mal stricken, dann noch einmal die 1. bis 4. Reihe des Mustersatzes, dabei in der letzten Reihe über den mittleren 17 Maschen gleichmäßig verteilt 4 mal 2

Melody

Schal

Maschen zusammenstricken (= 25 Maschen). Danach noch 6 Reihen im Muster 1 stricken und danach die Maschen gerade abketten.



 = 1 Masche links

 = 1 Masche rechts



= 8 Maschen nach rechts verkreuzen:

4 Maschen auf eine Hilfsnadel hinter die Arbeit legen, 4 Maschen rechts stricken, dann die Maschen der Hilfsnadel rechts stricken



= 8 Maschen nach links verkreuzen:

4 Maschen auf eine Hilfsnadel vor die Arbeit legen, 4 Maschen rechts stricken, dann die Maschen der Hilfsnadel rechts stricken